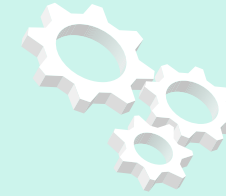


Hulpkaart

ontwerpen in Tinkercad



naar begin scherm

kopiëren, plakken en
dupliceren

werkblad draaien

rijzen/dalen object

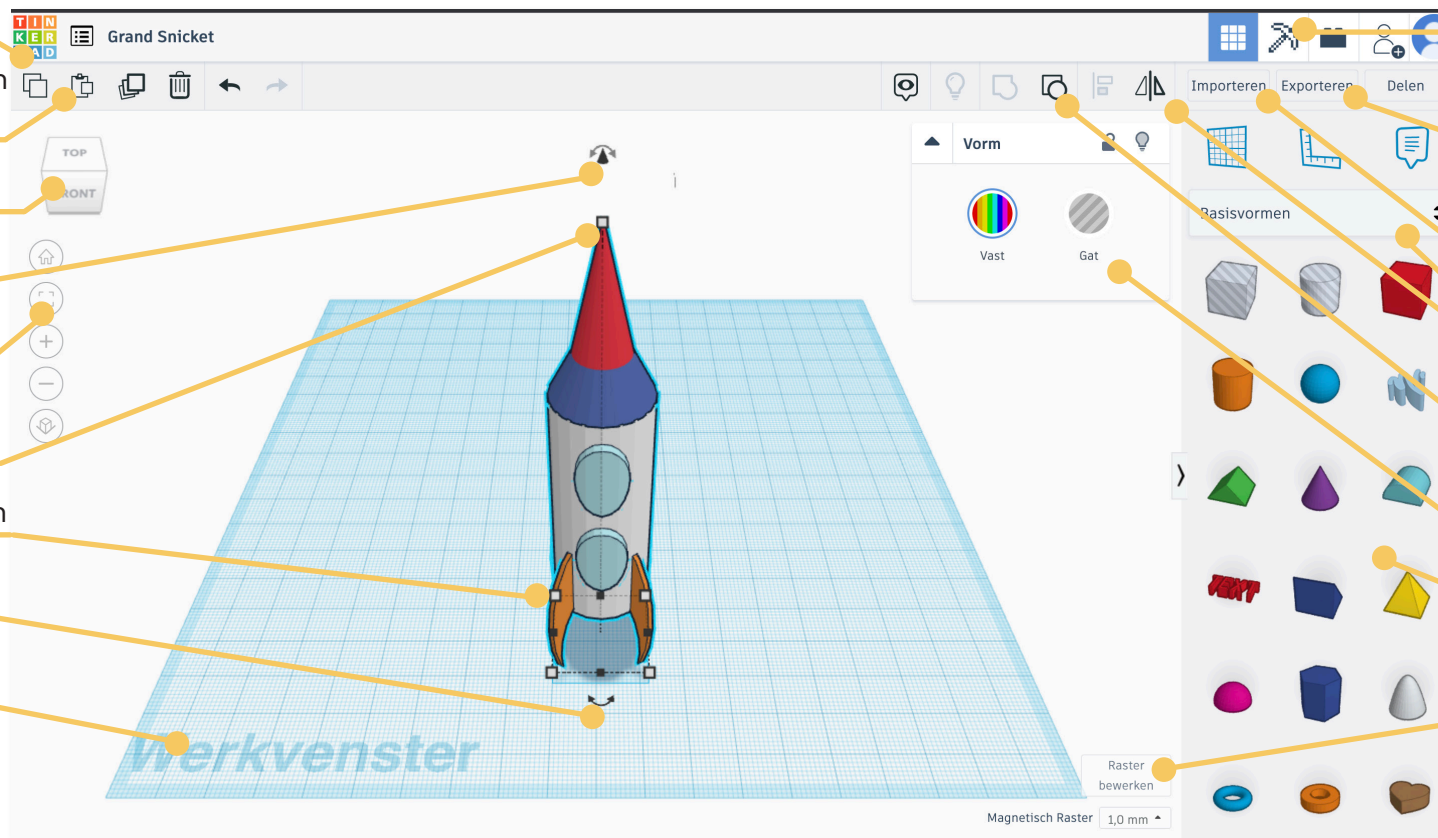
object passen in
scherm

object hoger maken

object breder maken

object draaien

werkblad



Minecraft view

exporteren .stl
bestand voor
3D-printen

importeren .stl of
.svg bestanden

speciale vormen

uitlijnen

(de)groeperen

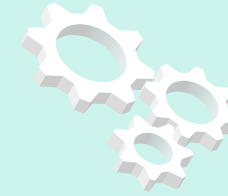
object vol of hol

basisvormen

instellen raster

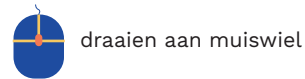
Hulpkaart

ontwerpen in Tinkercad



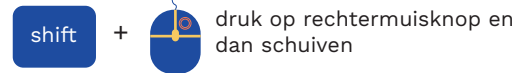
Werk slimmer met muis en toetsenboard

vergroot/verklein werkblad



draaien aan muiswiel

verschuif werkblad



druk op rechtermuisknop en dan schuiven

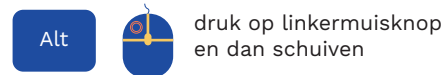
verschuif object(en) langs X/Y-as



verschuif object(en) langs Z-as

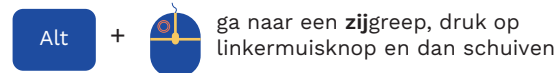


dupliceer object(en)



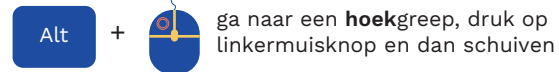
druk op linkermuisknop en dan schuiven

schalen (1 dimensionaal)



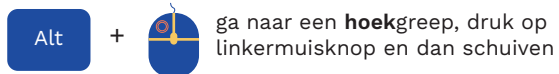
ga naar een **zijgreep**, druk op linkermuisknop en dan schuiven

schalen (2 dimensionaal)



ga naar een **hoekgreep**, druk op linkermuisknop en dan schuiven

schalen (3 dimensionaal)



ga naar een **hoekgreep**, druk op linkermuisknop en dan schuiven

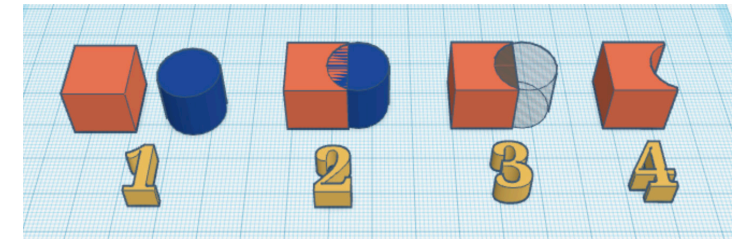
groepeer objecten



passend in scherm maken



Het combineren van vormen



1 plaats de vormen op het werkbald

2 schuif de vormen in elkaar

3 maak een vorm 'hol'

4 selecteer de vormen en groepeer